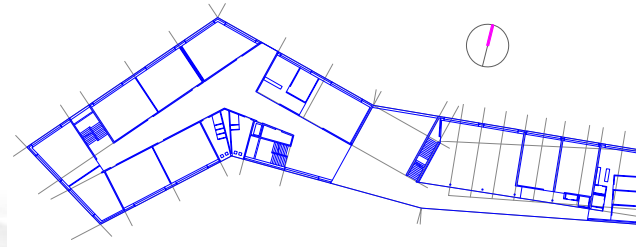


ECOLE DE L'OISELIER PORRENTROY

ECOLE PRIMAIRE ET ENFANTINE
CONSTRUCTION D'UNE NOUVELLE ECOLE

INFORMATIONS GENERALES

Maître d'ouvrage:	Municipalité de Porrentruy Service des travaux publics
Architecte:	Ipas architectes SA
Direction de projet:	Geninasca Delefortie SA
Réalisation:	2004 - 2006



PARTICULARITES DE L'OUVRAGE

- ✓ Ouvrage sans joint de dilatation avec façades extérieures porteuses en BA liées monolithiquement aux dalles
- ✓ Développement d'une recette de béton spécifique (ajout de cendres volantes, diminution du dosage en ciment, ...) propre à maîtriser la fissuration sous l'action des effets différés
- ✓ Contrôle de la fissuration visant à assurer la durabilité de l'ouvrage
- ✓ Structure comprenant d'importants porte-à-faux soutenus par des voiles en béton armé

ETENDUE DU MANDAT

- ✓ Prestations d'ingénierie en qualité de professionnel spécialisé, comprenant l'étude globale des structures porteuses



emploi de béton teinté dans la masse

